

## Reserviert für Inklusion !



### Langgewannstraße/ Ecke Weinheimer Straße, 68526 Ladenburg

---

Haus:	SW
Etage:	2. Obergeschoss
Zimmeranzahl:	3
Wohnfläche:	ca. 78,44 m <sup>2</sup>
Wohnung:	SW.2.6

---

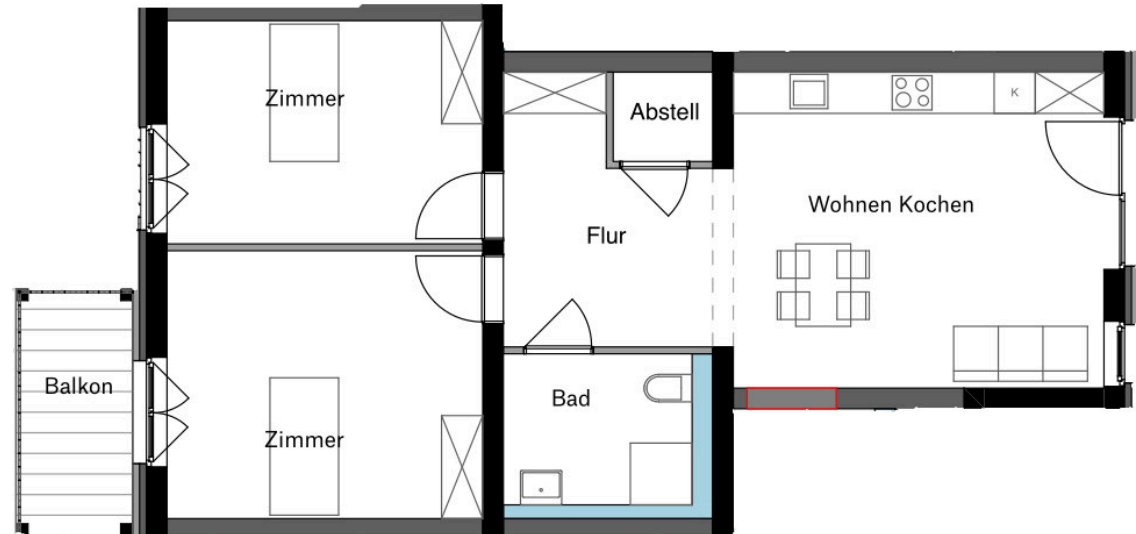
### Genossenschaftsmodell

Sockeleinlage:	50.000 €/Wohnung
plus variable Genossenschaftseinlage:	ca. 1.300 – 1.400 €/m <sup>2</sup> *
Kostenmiete, kalt:	ca. 18,00 – 20,00 €/m <sup>2</sup> *
Nebenkosten, warm:	ca. 2,30 €/m <sup>2</sup>

## Reserviert für Inklusion !

### Wohnung SW.2.6

Flur   Diele   Eingang	ca. 10,03 m <sup>2</sup>
Bad	ca. 6,05 m <sup>2</sup>
Wohnen   Kochen	ca. 24,84 m <sup>2</sup>
Zimmer 1	ca. 14,95 m <sup>2</sup>
Zimmer 2	ca. 17,71 m <sup>2</sup>
Abstellraum	ca. 1,88 m <sup>2</sup>
Loggia   Balkon   Terrasse (50%)	ca. 2,97 m <sup>2</sup>
<b>Wohnfläche gesamt:</b>	<b>ca. 78,44 m<sup>2</sup></b>



Jegliche Zahlen und sonstigen Angaben in diesem Kurzexposé sind unverbindlich. Wir weisen darauf hin, dass es zu Abweichungen der angegebenen Größen und Grundrisse kommen kann. Des Weiteren sind alle Visualisierungen als Beispiele zu verstehen, die ebenfalls von der Realität abweichen können.

