



## Langgewannstraße/ Ecke Weinheimer Straße, 68526 Ladenburg

---

Haus:	SW
Etage:	1. Obergeschoss
Zimmeranzahl:	2
Wohnfläche:	ca. 50,20 m <sup>2</sup>
Wohnung:	SW.1.1

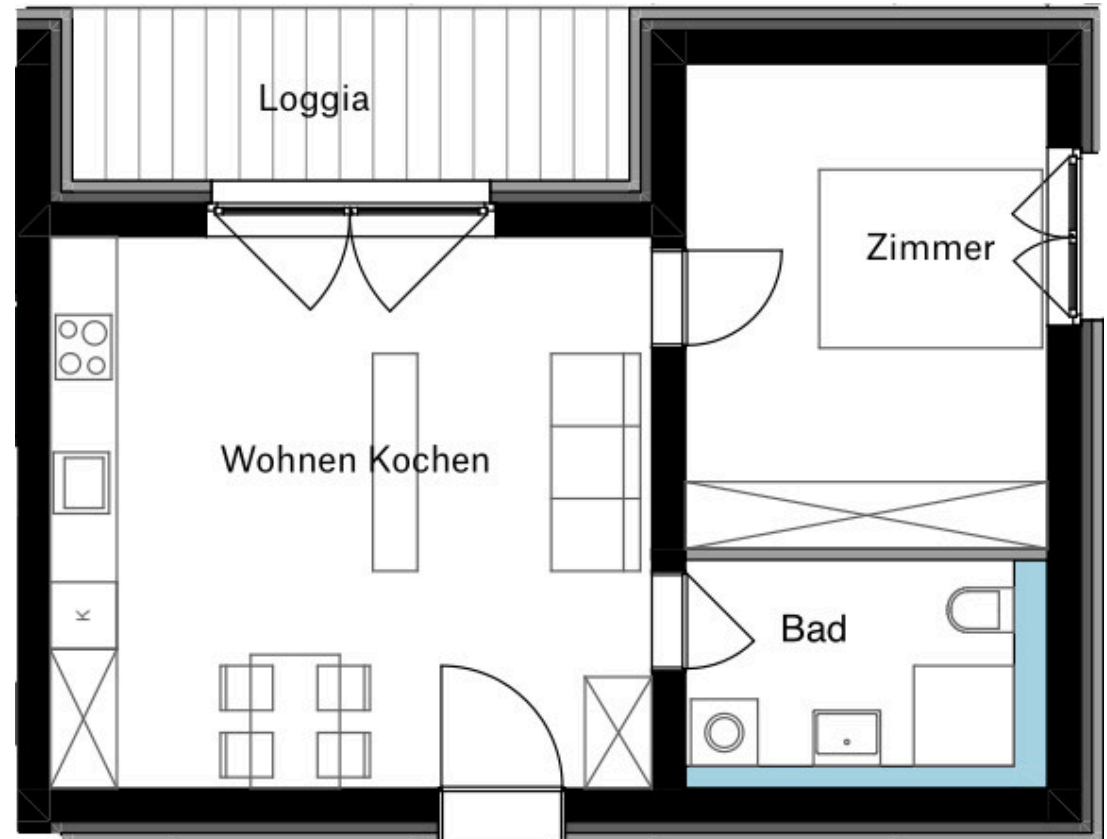
---

### Genossenschaftsmodell

Sockeleinlage:	50.000 €/Wohnung
plus variable Genossenschaftseinlage:	ca. 1.300 – 1.400 €/m <sup>2</sup> *
Kostenmiete, kalt:	ca. 18,00 – 20,00 €/m <sup>2</sup> *
Nebenkosten, warm:	ca. 2,30 €/m <sup>2</sup>

## Wohnung SW.1.1

Bad	ca. 5,46 m <sup>2</sup>
Wohnen   Kochen	ca. 26,73 m <sup>2</sup>
Zimmer	ca. 14,14 m <sup>2</sup>
Loggia   Balkon   Terrasse (50%)	ca. 3,87 m <sup>2</sup>
<b>Wohnfläche gesamt:</b>	<b>ca. 50,20 m<sup>2</sup></b>



Jegliche Zahlen und sonstigen Angaben in diesem Kurzexposé sind unverbindlich. Wir weisen darauf hin, dass es zu Abweichungen der angegebenen Größen und Grundrisse kommen kann. Des Weiteren sind alle Visualisierungen als Beispiele zu verstehen, die ebenfalls von der Realität abweichen können.